

SEGURO DE SALUD MAPFRE

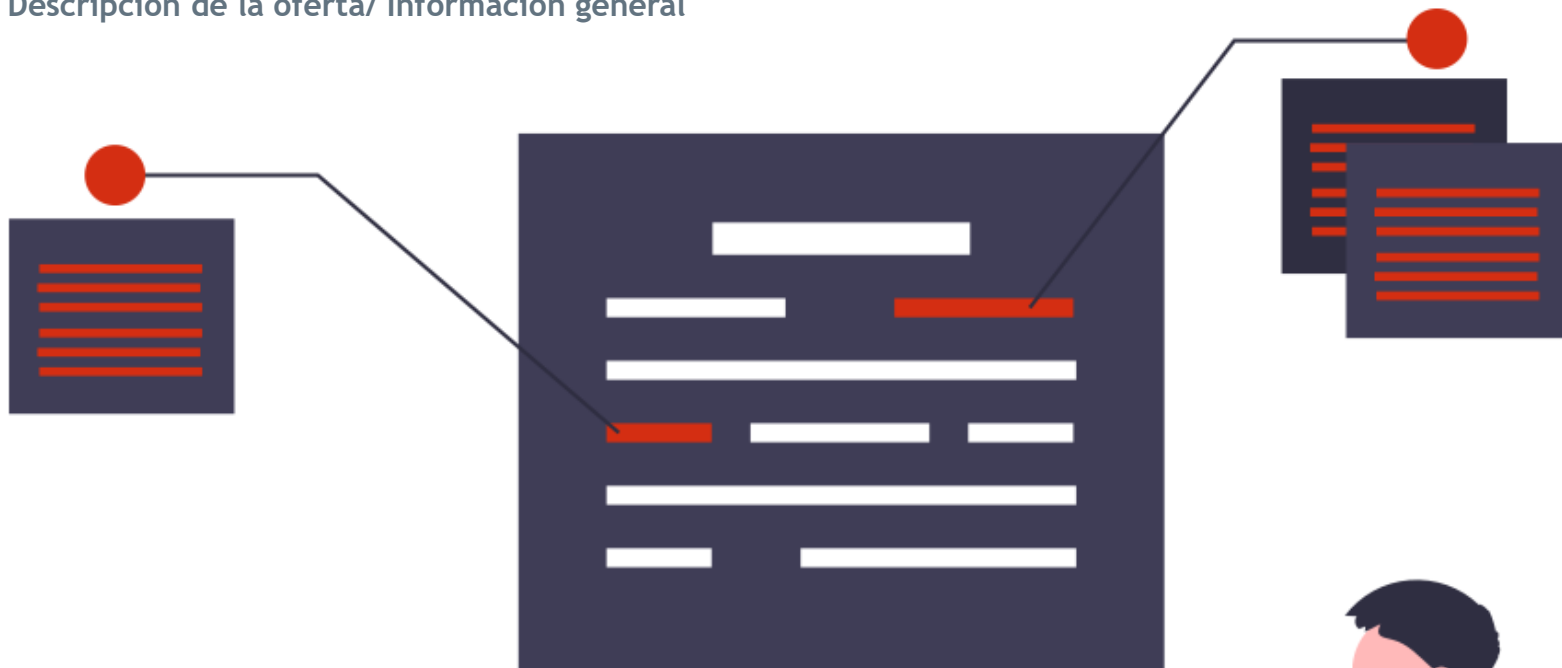
A enu S
correduría de seguros

 **MAPFRE**

Cuidamos lo que te importa



Descripción de la oferta/ Información general



Modalidades de producto: Reembolso

Las condiciones específicas del producto se encuentran en el Condicionado General del producto:

- > Reembolso: 150.000€



GARANTÍAS HOSPITALARIAS

Un seguro de asistencia sanitaria que ofrece un acceso cómodo y rápido a:

- > Cirugía
- > Hospitalización

LO QUE NOS HACE ÚNICOS

Nos diferencia de la competencia varias coberturas/prestaciones:

- > **Hospitalización en unidades especiales.**
Unidades de coronarios, quemados, aislamiento, lesionados raquimedulares
- > Hospitalización a domicilio en la provincias con servicios recomendados
- > **Rehabilitación neurológica** daño cerebral adquirido y daño medular
- > **Prótesis e implantes.** Señalamos algunas de las más destacadas: desfibrilador autoimplantable, Electrodos y estimuladores medulares y transcutáneos en tratamiento del dolor, implante coclear
- > Cirugía de reducción de mamas
- > Cirugía profiláctica de ovarios **¡Novedad 2024!**

La tecnología más avanzada incluida

- > **Cirugía robótica (Da Vinci)** sin franquicia
- > **Láser KTP y Holmium** en cirugía urológica
- > Neuronavegador y monitorización intraoperatoria
- > **Resonancia multiparamétrica de próstata**

Además...

- > **Asistencia en viaje** 15.000 €/ siniestro
- > **Ambulancias**
- > **Acceso a la red hospitalaria de EE.UU.**
- > **Accidentes laborales y de tráfico**

Consulta las especificaciones de prestación médica con detalle en las condiciones generales del producto

Póliza ASISTENCIA SANITARIA y REEMBOLSO

Un seguro de asistencia sanitaria o un seguro mixto de cuadro médico y reembolso de gastos que ofrece un acceso cómodo y rápido a:

- > Medicina primaria
- > Especialidades
- > Medios diagnósticos y terapéuticos
- > Hospitalización y cirugía
- > Dental franquiciado

LO QUE NOS HACE ÚNICOS

Algunas de las prestaciones médicas que nos hacen únicos:

- > **Tratamientos de psicoterapia.** Incluimos 40 sesiones en caso de acoso escolar
- > **Rehabilitación neurológica daño cerebral adquirido.** 90 días/ vida de la póliza en régimen ambulatorio
- > **Medios diagnósticos.** PET/ RNM, fibroscan, colonoscopia virtual, resonancia multiparamétrica de próstata...
- > **Estudios genéticos** (no preventivos/ ni familiares). Consejo genético, paneles genéticos, biopsia líquida, plataformas genéticas (pulmón, colon y mama), entre más de 60 estudios.

Creemos en la Medicina Preventiva

- > Niño sano (incluidas vacunas oficiales)
- > Detección y tratamiento de sordera en niños
- > Seguimiento y tratamiento de la diabetes
- > Diagnóstico precoz de enfermedades de próstata
- > Diagnóstico precoz de ictus
- > Diagnóstico precoz del glaucoma
- > Diagnóstico precoz de cáncer de colon
- > Diagnóstico precoz melanoma incluye dermatoscopia digital
- > Cribaje neuroisquémico del pie diabético **¡Novedad 2024!**

Además...

- > Osteopatía
- > Estudio de la marcha
- > Segundo diagnóstico internacional



Límites de gasto

Garantías hospitalarias	Límite total asistencia hospitalaria	130.500 €
	Límite misma dolencia asegurado/año	29.332 €
	Máximo día/habitación	225 €
	Máximo día/UVI	440 €
	Máximo parto/normal (proceso)	2.000 €
	Máximo cesárea (proceso)	3.000 €
	Prótesis e implantes	Límites fijados en el Anexo 1 a las Condiciones Generales
Garantías extrahospitalarias	Límite total asistencia extrahospitalaria	19.500 €
	Máximo médico de familia o pediatría	125 €
	Máximo consulta especialista	187 €
	Rehabilitación/Fisioterapia	30 sesiones/asegurado/año
	Máximo revisión ginecológica/urológica anual	205 €
	Máximo embarazo	2.495 €
	Máximo revisión oftalmológica anual	187 €

Seguro Médico de Reembolso

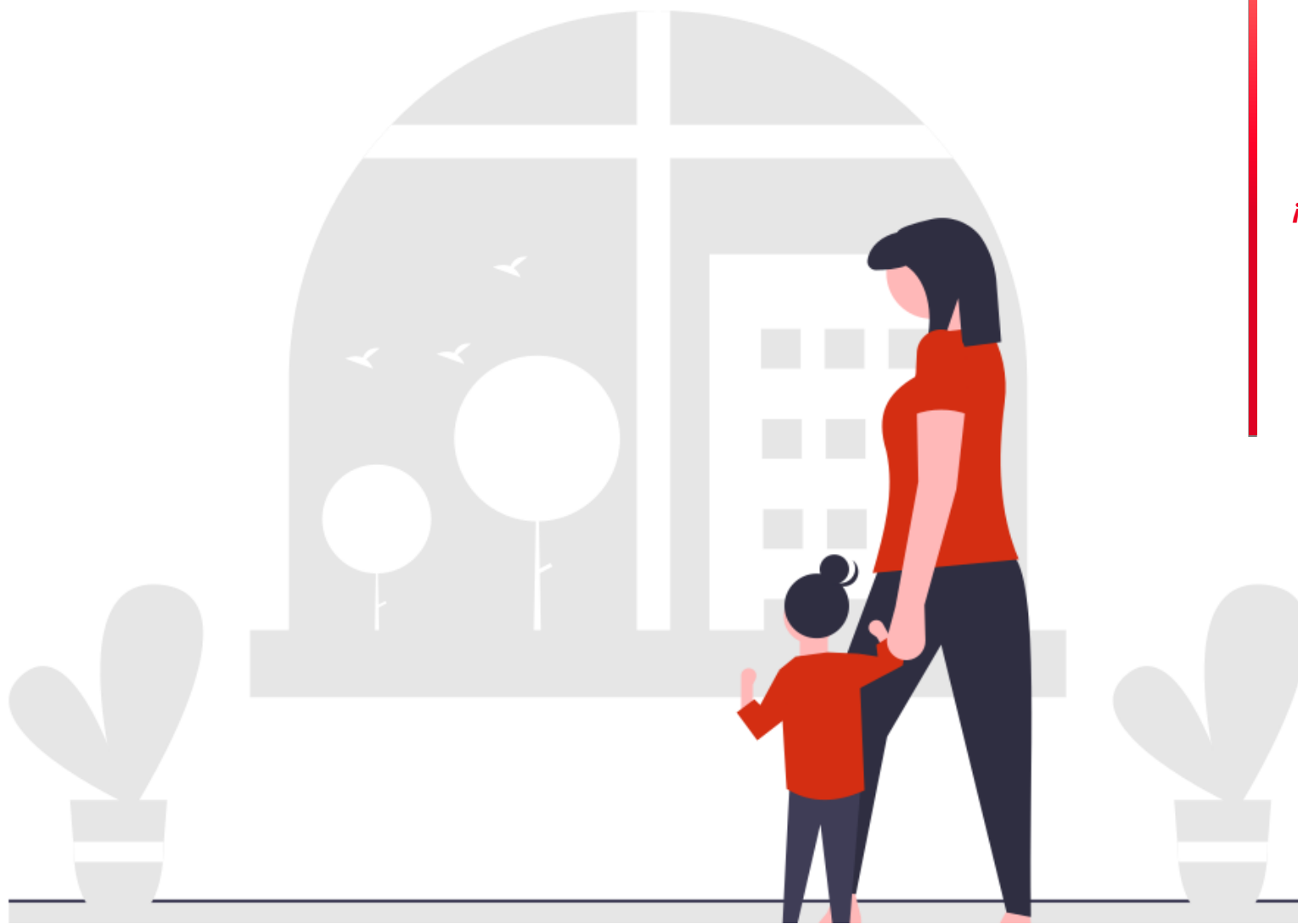
- Seguro COMBINADO de reembolso de gastos y una cobertura integral, a través del Cuadro Médico Concertado por MAPFRE FAMILIAR, con actos médicos, quirúrgicos y hospitalarios.
- Libre elección de asistencia médica a nivel mundial
- Sin realizar ningún desembolso previo, acceso al cuadro concertado de MAPFRE

Porcentajes de reembolso

Esta garantía ofrece un capital para reembolso de gastos anual de 130.500 €/asegurado

Los porcentaje de reembolso en España y en el extranjero:

- > 90% de los gastos hospitalarios
- > 80% de los gastos extrahospitalarios en España



Las principales ventajas de este producto/garantía:

- > **Actos bucodental gratuitos para menores de 15 años**, salvo, entre otros, ortodoncia
- > Múltiples actos gratuitos para mayores de 15 años
- > Los medios tecnológicos más avanzados incluidos
- > Garantía de los materiales utilizados. Siempre primeras marcas

¡Novedad 2024!

- > Ampliamos el catálogo de tratamientos franquiciados con 41 actos dentales, entre otros, hemos incluido todas las modalidades de Invisaling y además, uno de los sistemas más novedoso del mercado, los alineadores Spark.

Descripción de la oferta/ Servicios Adicionales MAPFRE

Servicios adicionales

MAPFRE Salud ofrece a nuestros Asegurados más de 30 servicios de valor añadido que pueden mejorar el bienestar y la calidad de vida. Algunos de estos servicios son gratuitos y el resto con un precio más económicos con respecto a las tarifas del mercado para nuestros asegurados

Orientación médica y pediátrica

Con este **servicio gratuito** los asegurados disponen, **gratuitamente**, de un apoyo médico cualificado, con un **profesional médico** para informarse sobre enfermedades, medicación, resolución de dudas, consejos preventivos.

Servicio 24 x 7, 365 días

Orientación psicológica

Servicio gratuito en el que nuestro equipo de psicólogos atiende a sus dudas de forma personalizada, aconsejando el tipo de tratamiento a seguir y con absoluta confidencialidad, realizando un seguimiento de cada consulta y su evolución

Ayuda a la convalecencia

Servicio con **8 horas gratuitas** anuales que incluye:

- > Ayuda personal a domicilio
- > Acompañamiento para movilizaciones
- > Ayudas en tareas domésticas
- > Cuidado de animales de compañía
- > Telefarmacia, sin límite de asistencias

5 grupos de Servicios Adicionales

Agrupamos los servicios en 5 grupos:

- > Salud y bienestar
- > Cirugía oftalmológica
- > Genética
- > Medicinas complementarias
- > Medicina estética

Novedades 2024

- > Microblading de cejas





4 *Cuadro médico*

CUADRO MÉDICO

Con la vocación de ofrecer la más completa y moderna asistencia sanitaria, y llegar allí donde se encuentren nuestros Asegurados, MAPFRE se apoya en un amplio cuadro médico, distribuido de forma homogénea, y cumpliendo con los más exigentes estándares de calidad

CUADRO MÉDICO

Ponemos a disposición de nuestros clientes toda nuestra red de centros concertados:



1.200
centros concertados



+ de 50.000
profesionales
sanitarios



1.965
centros
concertados
en EE.UU.



16 Centros propios

CENTROS PREMIUM

MAPFRE tiene concierto con los mayores grupos hospitalarios, entre otros

- > Grupo Quiron
- > Fundación Jiménez Díaz
- > HM Hospitales
- > Clínica Universidad de Navarra (Pamplona)
- > Grupo Vithas
- > MD Anderson
- > + 270 hospitales a tu disposición

CENTRO

- Clínica Cemtro
- Clínica La Antigua (Guadalajara)
- Clínica Marazuela (Talavera de la Reina)
- Clínica Maternidad Ntra. Sra. de Belén
- Grupo HM Hospitales
- Sanatorio La Milagrosa
- Clínica Santa Elena
- Hospital Ntra. Sra. de América
- Hospital Puerta del Sur
- Hospital San Rafael
- Grupo QuironSalud
- Hospital Recoletas (Cuenca)
- Hospital San Rafael
- Hospital Tres Culturas (Toledo)
- Hospital Nisa Pardo de Aravaca
- Hospital QuironSalud C. Real
- Hospital QuironSalud Albacete
- MD Anderson Cáncer Center
- Hospital Beata María Ana de Jesús
- Sanatorio Ntra. Sra. del Rosario

NORTE

- Clínica IMQ Zorrotzaurre (Vizcaya)
- Hospital Quirón (Vizcaya)
- Hospital Quirón Donostia (Guipúzcoa)
- Hospital Quirón Vitoria (Álava)
- Policlínica Gipuzkoa (Guipúzcoa)

CATALUÑA

- Centro Médico Teknon (Barcelona)
- Clínica Delfos (Barcelona)
- Hospital de Sant Pau i Santa Tecla (Tarragona)
- Clínica del Pilar (Barcelona)
- Clínica Quirón (Barcelona)
- Clínica Sagrada Familia (Barcelona)
- Clínica Sant Jordi (Barcelona)
- Clínica Tres Torres (Barcelona)
- Hospital Gral. de Cataluña (Barcelona)
- Hospital Montserrat (Lleida)
- Hospital de Nens de Barcelona
- Hospital Universitari Dexeus (Barcelona)
- Mutua de Terrassa (Barcelona)

COMUNIDAD VALENCIANA Y MURCIA

- Grupo QuironSalud Hospitales
- Grupo Nisa Hospitales
- Hospital Aguas Vivas (Valencia)
- Hospital Católico Casa Salud (Valencia)
- Vithas Medimar (Alicante)
- Vithas Perpetuo Socorro (Alicante)

GALICIA

- HM Vigo (Pontevedra)
- Hospital Modelo/Belén (A Coruña)
- Hospital Povisa (Pontevedra)
- Hospital Quirón A Coruña (A Coruña)

CASTILLA Y LEÓN

- Clínica San Francisco (León)
- Grupo Recoletas Castilla y León
- Hospital Sagrado Corazón (Valladolid)
- Hospital Santísima Trinidad (Salamanca)
- Obra Hosp. Ntra. Sra. de Regla (León)

ANDALUCÍA

- Hospital Costa de la Luz (Huelva)
- Hospital Infanta Luisa (Sevilla)
- Hospital Ntra. Sra. de la Salud (Granada)
- Hospital Quirón Málaga (Málaga)
- Hospital Quirón Marbella (Málaga)
- Hospital Quirón Sagrado Corazón (Sevilla)
- Hospital San Juan de Dios (Córdoba)
- Grupo Vithas (Málaga)

ARAGÓN

- Clínica Médico Quirúrgica Montpellier (Zaragoza)
- Clínica Montecanal (Zaragoza)
- Clínica Quirón (Zaragoza)
- Clínica Quirón Floresta (Zaragoza)

BALEARES

- Clínica Juaneda (Mallorca)
- Clínica Rotger (Mallorca)
- Clínica Ntra. Sra. del Rosario (Ibiza)
- Hospital Quirón Palmaplanas (Mallorca)
- Policlínica Miramar (Mallorca)

CANARIAS

- Clínica San Roque (Gran Canaria)
- Hospital Clínica Roca (Gran Canaria)
- Hospital Quirón Costa Adeje (Tenerife)
- Hospitén Lanzarote (Lanzarote)
- Vithas Hospital Santa Catalina y Santa Cruz

EXTREMADURA

- QuironSalud Santa Justa (Badajoz)
- QuironSalud Cáceres
- Soquimex (Cáceres)

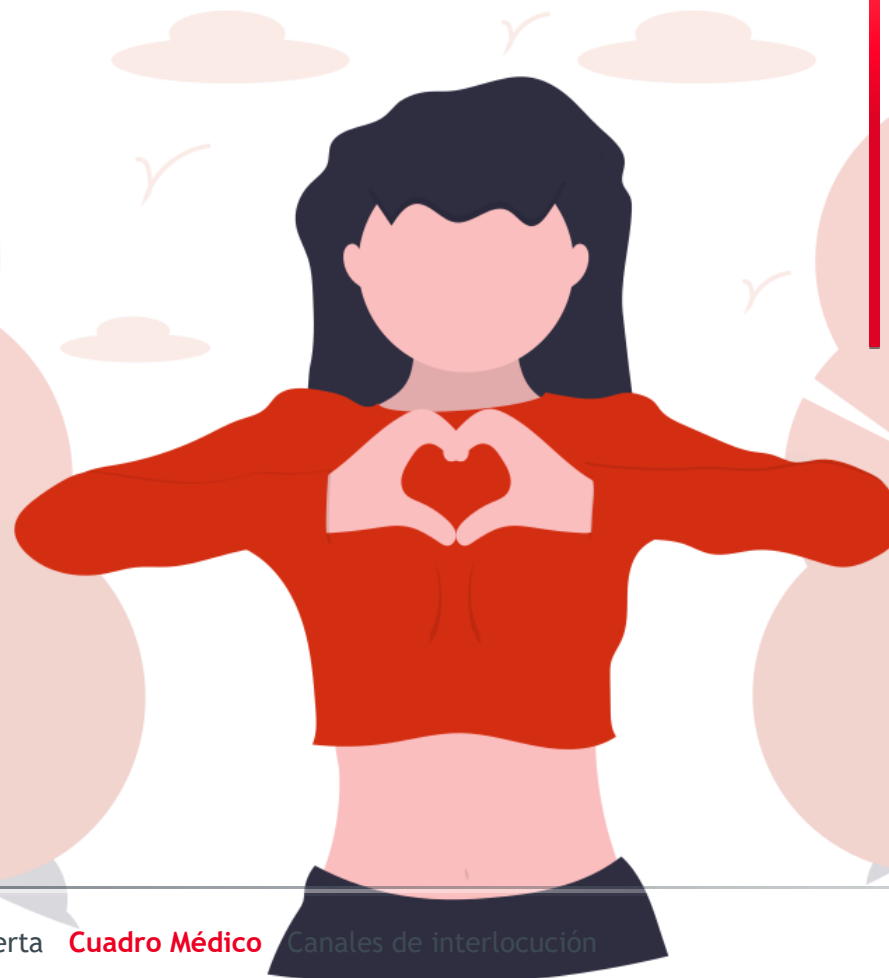
CENTROS MÉDICOS MAPFRE SALUD

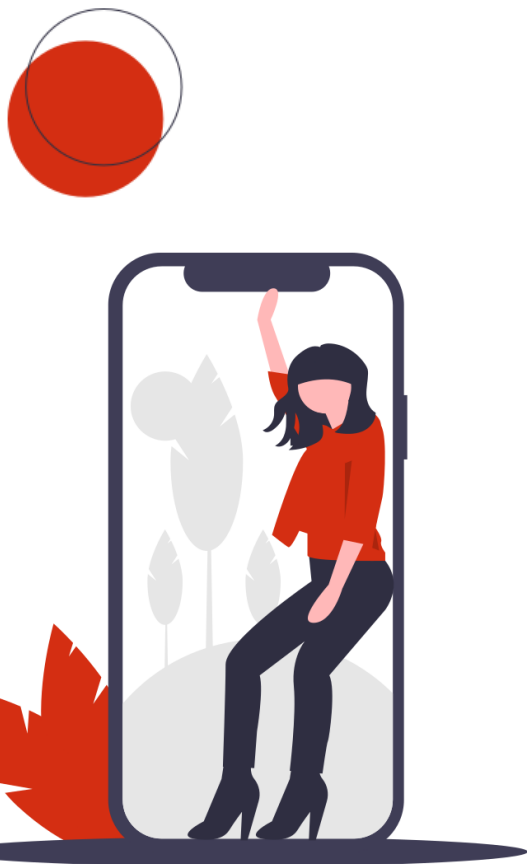
En MAPFRE reinvertimos parte de nuestros beneficios en mejorar el servicio a nuestros clientes renovando nuestros Centros Médicos Propios continuamente y construyendo otros nuevos, así como dotándoles de lo último en equipamiento y tecnología sanitaria

16 POLICLÍNICOS

Su objetivo es ofrecer a los asegurados de MAPFRE la mejor atención poniendo el foco en la prevención como elemento clave del servicio asistencial

- > Más de 1.000 profesionales atendiendo a 900.000 pacientes anualmente
- > Están situados en las principales ciudades españolas
- > Incluye todas las especialidades odontológicas, entre otras: odontopediatría, odontología preventiva, odontología conservadora





APP MAPFRE SALUD

MAPFRE Salud, dentro de su estrategia de digitalización, ofrece a sus asegurados de manera gratuita, una app que permite realizar gestiones de seguro de salud de una manera ágil y sencilla, integrando todas las funcionalidades en una sola aplicación. Se puede instalar en smartphone y en tablets con sistemas operativos iOS para iPhone y Android.

FUNCIONALIDADES

- > Videoconsulta inmediata 24 horas. Medicina General.
- > Videoconsulta programada: Medicina General, Dermatología y Endocrinología.
- > **¡Próximamente!** HOSPITAL DIGITAL: Traumatología, Ginecología, Cardiología, Dermatología, Digestivo, Urología, Alergología, Pediatría y Otorrinolaringología.
- > Chat médico
- > Búsqueda de cuadro médico y cita online
- > Tarjeta sanitaria digital
- > Gestión de permisos

OTRAS FUNCIONALIDADES

- > Solicitud y consulta de autorizaciones médicas.
- > Solicitud y consulta de reembolsos de gastos médicos.
- > Información general de la póliza (condiciones generales y particulares, recibos, etc.).
- > Almacén de documentación y descarga de informes en Centros Médicos MAPFRE.
- > Autoadmisión en Centros médicos MAPFRE



SEGURO DE SALUD MAPFRE

¡Muchas Gracias!

AenúS
correduría de seguros

 **MAPFRE**

Cuidamos lo que te importa

